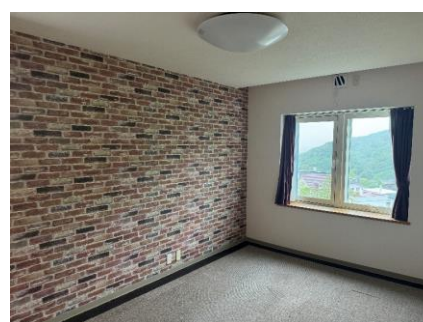
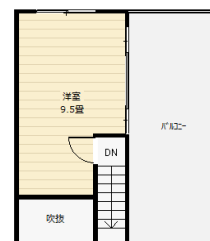
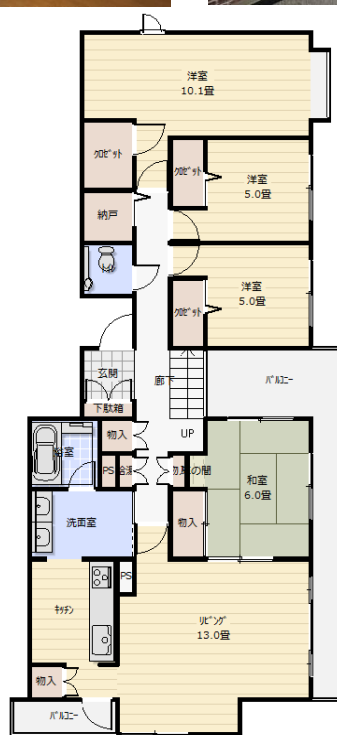
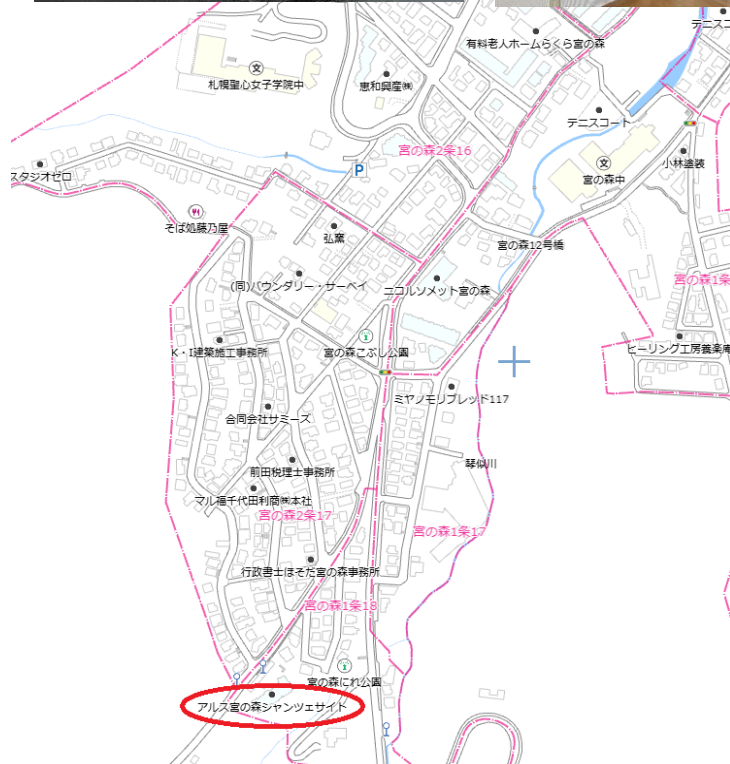


※ 現地をご覧になる際は事前に当社まで連絡をお願いいたします。無断で直接現地に行かれて、内部見学のお申し出は固くお断り致します。

売 マンション	価 格 税込 2,640 万円	所在地 札幌市中央区宮の森1条18丁目1235番地2	間取り 5LDK
-------------------	---------------------------	--------------------------------------	--------------------



M S 名	アルス宮の森シャンツェサイト 301号室
交 通	札幌市地下鉄東西線「円山公園」駅 徒歩40分
面 積	4157.95 ㎡ (1257.77 坪)
土 地	土地権利 / 所有権(敷地権) 敷地権割合 221,233分の13,035 地目 / 宅地 地勢 / 平坦 都市計画 / 市街化区域 用途地域 / 第一種低層住居専用地域 建蔽率 / 40% 容積率 / 80%
建 物	構造 / 鉄筋コンクリート造 4階建 3階部分105.29㎡/4階部分15.97㎡ (公簿) 121.3 ㎡ (36.68 坪) 総戸数 / 23戸 建築月日 / 1997年1月31日新築(平成9年)
設 備	水道 / 市上水道 汚水 / 市下水道 ガス / 都市ガス 雑排水 / 公共下水 給湯 / ガス給湯器 暖房 / ガスストーブ オートロック・洗面台・浴室・下駄箱・キッチン・水洗トイレ ガス給湯・ガス暖房
管 理	管理会社 / 大和ライフネクスト株式会社 管理費 / 18,600円 修繕積立金 / 21,520円 駐車場 / 要確認(9,500円~13,000円) その他 / 4階ルーフバルコニー使用料600円
備 考	校区 / 大倉山小学校/宮の森中学校 引渡し / 現状引き渡し、 免責及び瑕疵担保責任の責任 / 契約不適合 免責



札幌で人気の円山エリアの分譲マンション、希少なメゾネットタイプの5LDK!!!
バルコニーからの眺望もよく、宮の森シャンツェも見えます。

	公益社団法人 北海道宅地建物取引業協会会員 公益社団法人 全国宅地建物取引業協会会員 株式会社 ツインクル地所	北海道知事 上川(4) 第1092号 〒060-0042 札幌市中央区大通西7丁目2番地アセットプランニング大通ビル7階 TEL 221-2222 FAX 221-1222 HPアドレス http://www.ti-real.jp 旭川本社/〒070-0031 旭川市1条通10丁目159番地 ツインクル1条通ビル	取引形態 / 一般媒介契約 媒介手数料の額 / 937,200 円(内税 85,200円)
--	--	---	--